

# Glam + Colour®

Entretien de la couleur semi-permanent



	PAGE
Introduction	4
Entretien de la couleur et protection couleur	5
Cool Blonde et Pro.Grey	6
Sommaire	7
<b>Shampoings colorants</b>	
Crystal Intense .71 .VA Colouring Shampoo (Salon)	9
Icy Crystal .07 .LV Colouring Shampoo	11
Steel Grey .11 .AA Colouring Shampoo	13
<b>Après-shampooing colorant</b>	
Icy Crystal .07 .LV Colouring Conditioner	15
<b>Masques colorants</b>	17
<b>Ton sur ton colorant</b>	
Steel Grey .11 .AA Colouring Toner	21

Que les cheveux soient colorés ou non, avec des pigments à action rapide qui s'éliminent progressivement au shampooing et des soins ultra-efficaces, les produits *Glam + Colour* rafraîchissent la couleur de cheveux, lui apportent une nouvelle brillance avec des reflets lumineux et corrigent les nuances indésirables.

*Glam + Colour* est la formule gagnante pour rafraîchir une couleur de cheveux, lui offrir un coup de fraîcheur à couper le souffle et une touche de glamour. En effet, comme le grand amour, même la plus belle couleur de cheveux peut aussi passer avec le temps. Les agressions extérieures mettent la structure capillaire à l'épreuve, pouvant causer une dépigmentation, un manque de brillance ou d'indésirables reflets jaunes dans les cheveux blonds et gris. Sans altérer la structure capillaire, les produits *Glam + Colour* ravivent et rafraîchissent la couleur de cheveux grâce à leur teneur élevée en pigments à action rapide, tandis qu'un extrait de tournesol la fixe durablement dans le cheveu et la protège. Que les cheveux soient naturels, décolorés ou colorés : après un soin *Glam + Colour*, la couleur de cheveux est si brillante et lumineuse, que l'on tombe chaque jour à nouveau sous le charme de son expressivité, de son intense luminosité et de ses fascinants reflets.



Glamourise yourself.

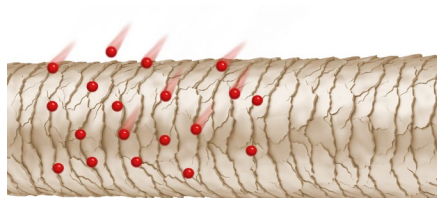
## Entretien de la couleur

La luminosité et la couleur sont des éléments essentiels, facteurs de bien-être. La couleur et les reflets lumineux rendent également les cheveux plus vivants, frais et brillants. Le système de coloration *La Biosthétique* propose des produits efficaces avec des résultats incroyables en matière de coloration et d'entretien de la couleur qui mettent parfaitement en scène les couleurs de cheveux, aussi bien en salon qu'à la maison.

Les cheveux qui perdent leur chatoyante brillance, perdent également en vitalité. Le coiffage, brossage, séchage et surtout la lumière UV, à laquelle les cheveux sont confrontés tous les jours, contribuent à diminuer la luminosité et l'intensité de votre couleur. Avec les produits *Glam + Colour*, les cheveux naturels ou colorés resplendissent à nouveau de leurs plus belles nuances après chaque utilisation !

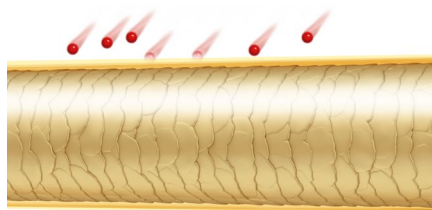
## Protection couleur

L'extrait de tournesol contenu dans les produits *Glam + Colour* inactive les radicaux libres provoqués par les rayons UV. La protection couleur permet ainsi de préserver significativement plus longtemps les pigments et d'augmenter la stabilité de la couleur.



*Sans protection de la couleur*

Les radicaux libres détruisent les structures internes du cheveu, la couche d'écaillures est ouverte, les cheveux deviennent fragiles, cassants et ternes, ils perdent leur couleur très vite.



*Avec protection couleur La Biosthétique*



L'extrait de tournesol neutralise les radicaux libres, la couche d'écaillures extérieure reste protégée et lissée, les cheveux sont souples. La brillance et la luminosité des cheveux colorés sont préservées.

## Cool Blonde

Un blond aux reflets froids sait attirer tous les regards. Il exige cependant du coloriste d'excellentes connaissances techniques et un grand savoir-faire manuel. Avec les produits *Cool Blonde* de *La Biosthétique*, ce résultat parfait est durablement stabilisé, protégé et rafraîchi.



Avant



Après



Effet additionnel lors d'utilisation répétées

### Be Cool Blonde@Salon

Le shampooing professionnel *Crystal Intense .71 .VA Colouring Shampoo* avec une densité particulièrement élevée en pigments violet argenté convient parfaitement pour neutraliser rapidement et facilement les reflets chauds indésirables, directement après l'éclaircissement ou la décoloration en salon. Même les cheveux naturellement blancs paraissent plus frais et plus beaux après l'utilisation de *Crystal Intense Shampoo*.



### Be Cool Blonde@Home

Il est particulièrement important d'entretenir son blond aux reflets froids à la maison. Le shampooing *Icy Crystal .07 .LV Colouring Shampoo* et l'après-shampooing *Icy Crystal .07 .LV Colouring Conditioner* utilisés régulièrement ravivent et rafraîchissent les reflets de couleur froids. Le masque *Icy Crystal .07 .LV Colouring Mask* avec sa teneur très élevée en pigments neutralise les reflets jaunes, intensifie le blond aux reflets froids et apporte aux cheveux un élégant éclat cristal.



## Pro.Grey

De plus en plus nombreux sont les client-es qui aiment leurs cheveux gris et souhaitent les accentuer ou sublimer. *Steel Grey Shampoo* apporte ainsi à chaque shampooing des reflets froids aux cheveux, tandis que *Steel Grey Toner* aide les cheveux gris à retrouver leur expressivité et leur jeunesse, le ton sur ton semi-permanent atténuant le contraste entre cheveux blancs et la tonalité naturelle. Ensemble, ils forment une stratégie déjaunissante efficace, qui apporte des reflets brillants et froids à tous les types de cheveux gris et les met en scène avec raffinement. Les rafraîchisseurs de couleur *Steel Grey* sont des produits unisexes, imaginés aussi bien pour les femmes que les hommes.



Couleur et brillances ultimes.

## PRODUITS

PRODUIT VENTE  
PRODUIT SALON**Crystal Intense .71 .VA Colouring Shampoo**

Shampooing colorant avec protection couleur pour les cheveux blonds, éclaircis ou blancs. Neutralise les reflets jaunes ou les reflets secondaires dorés indésirables et pare la coloration d'intenses reflets cristal. Les cheveux blonds sont rafraîchis et plus brillants. Sans sulfate, sans silicone. Uniquement pour un usage professionnel.

—  
Flacon de 500 ml

**Icy Crystal .07 .LV Colouring Shampoo**

Shampooing colorant avec protection couleur pour les cheveux blonds naturels, colorés et décolorés. Sans sulfate, sans silicone. Préserve et ravive les blonds froids. Neutralise les légers reflets jaunes et pare les cheveux blonds de reflets cristal glacé.

Flacon de 250 ml  
—

**Steel Grey .11 .AA Colouring Shampoo**

Shampooing colorant pour les cheveux gris naturels ou colorés. Sans sulfate, sans silicone. Nettoie en douceur, neutralise les reflets jaunes et apporte aux cheveux gris des reflets acier. Convient idéalement pour entretenir une coloration « Granny Grey ».

Flacon de 250 ml  
—

**Icy Crystal .07 .LV Colouring Conditioner**

Après-shampooing colorant avec protection couleur et complexe brillance UV pour les cheveux blonds naturels, colorés et décolorés. Préserve et rafraîchit les blonds froids. Neutralise les légers reflets jaunes et pare les cheveux blonds de reflets cristal glacé.

Tube de 150 ml  
—

**Creamy Caramel .02 .LB Colouring Mask**

Masque colorant avec protection couleur pour les cheveux blonds naturels, colorés et décolorés (hauteur de ton 8–11). Préserve et intensifie les blonds beiges. Atténue les reflets jaunes. Apporte de crémeux reflets caramel, qui durent 3 à 5 shampooings.

Tube de 200 ml  
—

**Iconic Blonde .03 .LG Colouring Mask**

Masque colorant avec protection couleur pour les cheveux blonds naturels, colorés et décolorés (hauteur de ton 8–11). Préserve et intensifie les blonds chauds. Crée des reflets à l'iconique blondeur classique, qui durent 3 à 5 shampooings.

Tube de 200 ml  
—

**Icy Crystal .07 .LV Colouring Mask**

Masque colorant avec protection couleur pour les cheveux blonds naturels, colorés et décolorés (hauteur de ton 8–11). Préserve et intensifie les blonds froids. Neutralise les reflets jaunes. Pare les cheveux blonds de reflets cristal glacé, qui durent 3 à 5 shampooings.

Tube de 200 ml  
—

**Iced Espresso .21 .BA Colouring Mask**

Masque colorant avec protection couleur pour les cheveux bruns naturels ou colorés (hauteur de ton 3–7). Préserve et intensifie les bruns froids. Pare les cheveux bruns de reflets espresso glacé, qui durent 3 à 5 shampooings.

Tube de 200 ml  
—

## PRODUITS

PRODUIT VENTE  
PRODUIT SALON**Glowy Chocolate .24 .BC Colouring Mask**

Masque colorant avec protection couleur pour les cheveux bruns naturels ou colorés (hauteur de ton 3-7). Préserve et intensifie les bruns chauds. Pare les cheveux bruns de lumineux reflets chocolat, qui durent 3 à 5 shampoings.

Tube de 200 ml  
—

**Saffron Copper .44 .CC Colouring Mask**

Masque colorant avec protection couleur pour des cheveux rouge cuivré naturels ou colorés (hauteur de ton 5-8). Préserve et intensifie les cheveux cuivrés. Les pare de lumineux reflets cuivré safran, qui durent 3 à 5 shampoings.

Tube de 200 ml  
—

**Chilli Red .55 .RR Colouring Mask**

Masque colorant avec protection couleur pour les cheveux roux naturels et colorés (hauteur de ton 4-7). Préserve et intensifie les cheveux roux. Les pare de lumineux reflets rouge chili, qui durent 3 à 5 shampoings.

Tube de 200 ml  
—

**Steel Grey .11 .AA Colouring Toner**

Ton sur ton pour sublimer les cheveux gris. Selon le temps de pose, le toner neutralise l'éventuel jaunissement des cheveux gris, masque les cheveux blancs ou offre un éclat de jeunesse aux cheveux grâce à un ton sur ton gris acier naturel.

Coffret vente : Tube de 200 ml  
+ Skin Protecting Oil, 5 ml  
Tube de 200 ml





LA BIOSTHETIQUE®  
PARIS

COLOUR SYSTEM

**glam**  
**+ colour®**

Crystal Intense

**71VA**

Colouring  
Shampoo

Shampooing  
colorant

Farbshampoo

500 ml e 16.9 fl.oz.

# CRYSTAL INTENSE .71 .VA COLOURING SHAMPOO

Le puissant shampoing professionnel neutralisant les reflets jaunes protège les structures capillaires sensibles des cheveux blonds, éclaircis ou blancs et pare les tonalités blondes de reflets cristal glacé.

Du blond argenté au blond platine — les tonalités blondes aux reflets froids apportent une certaine élégance et modernité. Mais, il arrive parfois que le blond jaunisse après une décoloration. C'est ici qu'intervient *Crystal Intense Colouring Shampoo*. Le shampoing repigmentant sans sulfate ni silicone avec protection couleur neutralise facilement pendant le shampoing les reflets jaunes des cheveux blonds, éclaircis ou blancs et leur apporte d'intenses reflets cristal. Sa formule particulièrement protectrice et bien

tolérée par la peau avec du panthénol hydratant prend soin de la structure capillaire sensible. L'actif détoxifiant, le polyphosphate, capture les dépôts de métaux, tandis que l'extrait de tournesol et un filtre UVB adapté aux cheveux protègent la couleur de la dépigmentation provoquée par les radicaux libres. Après le shampoing, la couleur de cheveux est significativement rafraîchie, avec une brillance soignée et des reflets d'un éclat glacial.

TYPE DE PRODUIT  
Shampoing

PRODUIT SALON  
Flacon de 500 ml

## Actifs

- *Pigments violet argenté* : neutralisent les reflets jaunes indésirables.
- *Extrait de tournesol* : exerce une action protectrice pour la couleur et protège le cheveu des radicaux libres.
- *Filtre UVB adapté aux cheveux* : protège le cheveu des agressions des rayons UV.
- *Amidon cationique* : facilite le démêlage.
- *Panthénol* : fortifie et hydrate le cheveu.
- *Polyphosphate* : actif détoxifiant qui capture les dépôts de métaux.



Extrait de tournesol

## Mode d'action

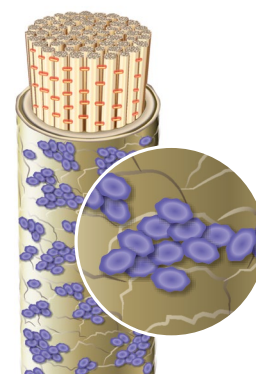
Répartir uniformément sur cheveux mouillés, émulsionner et rincer soigneusement *Crystal Intense Colouring Shampoo*. Renouveler l'application si nécessaire.

## Astuce

Plusieurs applications ou un allongement du temps de pose renforcent l'effet de neutralisation.



Panthénol



Pigments fixés

## Champ d'action

- *Crystal Intense .71 .VA Colouring Shampoo, shampoing uniquement à usage professionnel est la base d'une fantastique coloration blonde en salon.*
- *Il contient une forte teneur en pigments violet argenté qui permet de neutraliser facilement et rapidement en salon les reflets chauds indésirables après une décoloration ou sur des cheveux naturellement blancs.*
- *Une protection couleur permet de préserver significativement plus longtemps les reflets froids des cheveux blonds.*

Be Cool Blonde@Salon.



LA BIOSTHETIQUE®  
PARIS

COLOUR SYSTEM

**glam**  
**+ colour**

Icy Crystal

**.07.LV**

Colouring  
Shampoo

Shampooing  
colorant

Farbshampoo

250 ml e 8.4 fl.oz.

# ICY CRYSTAL .07 .LV COLOURING SHAMPOO

Le shampoing repigmentant avec protection couleur neutralise les légers reflets jaunes et ravive les cheveux blonds naturels, colorés et décolorés en leur apportant un élégant éclat cristal.

Rien de plus fascinant qu'un blond platine aux reflets polaires. Mais comme tous les cheveux blonds aux reflets froids, il requiert une attention particulière. Car d'indésirables reflets jaunes peuvent altérer la beauté et la brillance d'un blond cristal. *Icy Crystal Colouring Shampoo*, shampoing sans sulfate, ni silicone nettoie en douceur et de manière protectrice les cheveux blonds, neutralise les reflets jaunes, nour-

rit et hydrate les cheveux. Une protection couleur inactive les radicaux libres provoqués par les rayons UV, permet de préserver plus longtemps les pigments de couleur et d'augmenter la stabilité de la couleur. Les cheveux naturellement blonds, décolorés et colorés conservent ainsi de manière simple leur beauté comme au premier jour.

TYPE DE PRODUIT  
Shampoing

PRODUIT VENTE  
Flacon de 250 ml

## Actifs

- *Pigments à action rapide* : ravivent les reflets froids et neutralisent les légers reflets jaunes.
- *Extrait de tournesol* : exerce une action protectrice pour la couleur et protège le cheveu des radicaux libres.
- *Filtre UVB adapté aux cheveux* : protège le cheveu des agressions des rayons UV.
- *Amidon cationique* : facilite le démêlage.
- *Panthénol* : fortifie et hydrate le cheveu.
- *Polyphosphate* : actif détoxifiant qui capture les dépôts de métaux.

## Mode d'action

Répartir uniformément sur cheveux mouillés, faire mousser et rincer abondamment. Renouveler l'application si nécessaire.

## Astuce

Une utilisation répétée du shampoing renforce l'effet de neutralisation. Pour prendre soin des cheveux blonds aux reflets froids mais également intensifier les reflets cristal, *Icy Crystal .07 .LV Colouring Conditioner* et *Icy Crystal .07 .LV Colouring Mask* sont recommandés.



*Pigments à action rapide*



*Extrait de tournesol*



*Panthénol*

## Conseils

- *Icy Crystal .07 .LV Colouring Shampoo masque les reflets jaunes de votre coloration et amplifie les reflets froids de votre blond platine.*
- *Il nettoie vos cheveux en douceur et leur apporte une élégante brillance cristal.*
- *La protection couleur contenue dans Icy Crystal .07 .LV Colouring Shampoo préserve l'expressivité de votre couleur de cheveux.*
- *Le panthénol hydratant nourrit et fortifie vos cheveux.*
- *Votre couleur de cheveux paraît ravivée après chaque shampoing et fascine par sa brillance cristal glacé.*

Be Cool Blonde@Home.



LA BIOSTHETIQUE®  
PARIS

COLOUR SYSTEM

glam  
+ colour®

Steel Grey

11.AA

Colouring  
Shampoo

Shampooing  
colorant

Farbshampoo

250 ml e 8.4 fl.oz.

# STEEL GREY .11 .AA COLOURING SHAMPOO

Le shampooing repigmentant sans sulfate ni silicone préserve et ravive les cheveux gris naturels ou colorés, neutralise les indésirables reflets jaunes et crée de sublimes reflets brillants gris acier.

Porter fièrement ses cheveux gris ne cesse de gagner en popularité. En effet, les cheveux gris diffusent une impression de sérénité, de forte assurance et une élégance naturelle. C'est le cas pour les cheveux naturellement gris mais aussi pour les colorations ultra-tendance en gris. Des teintes fascinantes par leur éclat et raffinement tant qu'elles ne jaunissent pas. Le shampooing doux, *Steel Grey Colouring Shampoo* ravive et embellit facilement les cheveux

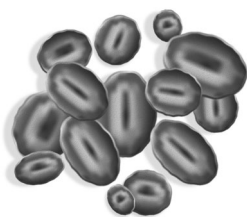
gris avec des reflets acier. Des pigments froids neutralisent et matifient les reflets chauds, protègent la couleur de la dépigmentation et préservent leur brillance naturelle. La formule sans sulfate ni silicone avec de l'inuline et de l'urée nettoie les cheveux en douceur tout en améliorant leur hydratation. Les cheveux grisonnants, blancs et teints en gris paraissent naturellement soignés, se parent de resplendissants reflets froids et d'une élégante fraîcheur.

TYPE DE PRODUIT  
Shampooing

PRODUIT VENTE  
Flacon de 250 ml

## Actifs

- *Pigments à action rapide* : matifient légèrement la couleur, neutralisent les reflets chauds et camouflent les cheveux blancs.
- *Inuline de racine de chicorée et urée* : hydrate et préserve la souplesse du cheveu.
- *Actifs nourrissants à base d'amidon et cellulose* : améliorent la souplesse et facilitent le coiffage.



Pigments à action rapide

## Mode d'action

Répartir le shampooing uniformément sur les cheveux mouillés et émulsionner. Sur cheveux naturels, laisser agir 2 à 3 minutes, sur cheveux colorés rincer soigneusement tout de suite après le shampooing. Renouveler l'application si nécessaire. Pour embellir encore plus les cheveux naturellement gris, *Glam + Colour Steel Grey .11 .AA Colouring Toner* peut être utilisé en complément.



Inuline

## Astuce

Des applications répétées ou un allongement du temps de pose renforcent l'effet de neutralisation.

En cas de résidus de coiffage sur les cheveux, il est recommandé de prélever les cheveux pour obtenir un résultat optimal.

*Steel Grey Colouring Shampoo* convient idéalement pour entretenir une coloration « Granny Grey ».

## Remarque

Lorsque la peau des mains est sèche, la forte densité en pigments du shampooing peut colorer la peau, ces colorations sont néanmoins généralement faciles à nettoyer. Le port de gants est donc recommandé.

## Conseils

- *Steel Grey Colouring Shampoo nettoie en douceur les cheveux naturellement gris, blancs ou colorés en gris, neutralise les reflets jaunes et embellit les tonalités grises avec des reflets froids.*
- *Il protège la couleur de la dépigmentation et préserve sa fascinante brillance.*
- *Des actifs nourrissants à base d'amidon et cellulose, de l'inuline et urée améliorent la souplesse et facilitent le coiffage.*
- *Steel Grey Colouring Shampoo convient idéalement pour entretenir les colorations « Granny Hair / Slate Grey »*
- *Après chaque shampooing, vos cheveux paraissent naturellement soignés et le reflet gris est comme rafraîchi.*

Amazing Grey.





# ICY CRYSTAL .07 .LV COLOURING CONDITIONER

L'après-shampooing repigmentant nourrissant et restructurant avec protection couleur et complexe brillance UV neutralise les reflets jaunes et rafraîchit les reflets froids des cheveux blonds cristal naturels, colorés et décolorés.

TYPE DE PRODUIT  
Soin capillaire express

PRODUIT VENTE  
Tube de 150 ml

Quoi de plus sublime qu'un blond froid avec une luminosité à couper le souffle ? Un rêve qui, jour après jour, peut devenir réalité avec *Icy Crystal Colouring Conditioner* ! L'après-shampooing qui agit en une minute nourrit et restructure les cheveux fragilisés. Le panthénol apporte une précieuse hydratation aux cheveux, tandis que l'huile de jojoba les nourrit et donne de la brillance. La couche d'écaillures est régénérée, la souplesse et l'élasticité des cheveux sont

améliorées. Les pigments spécialement adaptés aux blonds froids naturels ou colorés équilibrent les indésirables nuances jaunes dans les cheveux et rafraîchissent les reflets froids. Un actif à l'effet fluorescent s'ancre fixement dans le cheveu et renforce la luminosité des cheveux blonds. L'extrait de tournesol, en tant que protection couleur, élimine les radicaux libres, préserve la couleur de la décoloration ainsi que l'éclat chatoyant des sublimes reflets cristal. Spectaculaire !

## Actifs

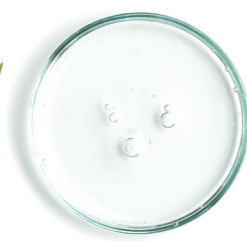
- *Pigments à action rapide* : rafraîchissent les reflets froids et neutralisent les légers reflets jaunes.
- *Extrait de tournesol* : exerce une action protectrice pour la couleur et protège le cheveu des radicaux libres.
- *Complexe fluorescent* : agit comme un complexe brillance UV et renforce la luminosité des cheveux blonds.
- *Panthénol* : hydrate.
- *Huile de jojoba* : apporte de la brillance.



Pigments à action rapide



Extrait de tournesol



Panthénol



Huile de jojoba

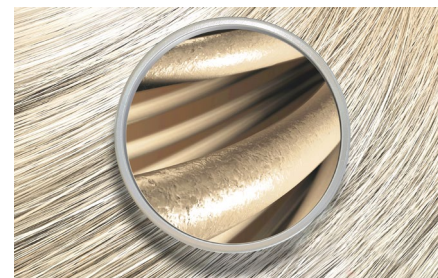
## Mode d'action

Répartir *Icy Crystal .07 .LV Colouring Conditioner* uniformément sur les cheveux lavés et essorés soigneusement. Laisser poser 1 à 2 minutes, puis rincer avec minutie.

## Astuce

Le temps de pose peut être prolongé pour renforcer l'effet de neutralisation.

Pour prendre soin des blonds aux reflets froids mais aussi intensifier les reflets cristal, *Icy Crystal .07 .LV Colouring Shampoo* et *Icy Crystal .07 .LV Colouring Mask* sont recommandés.



Le *Icy Crystal .07 .LV Colouring Conditioner* contient une substance fluorescente qui se déploie sous la lumière UV. Ce complexe de brillance est solidement ancré dans le cheveu et renforce la luminosité des cheveux blonds sous la lumière.

## Conseils

- *Cet après-shampooing combine rafraîchissement et soin de la couleur, tout en créant de brillants reflets cristal en un instant.*
- *Il apporte une précieuse hydratation aux cheveux et améliore leur élasticité et leur souplesse.*
- *La protection couleur La Biosthétique inactive les radicaux libres agressifs générés par les rayons UV, protégeant ainsi vos cheveux d'une indésirable dépigmentation.*
- *Vos nuances blondes aux reflets froids sont sublimes avec élégance par les pigments spéciaux ravivant la couleur et un complexe brillance UV unique.*
- *Les pigments de couleur cristal violet neutralisent les légers reflets jaunes et rafraîchissent le blond froid.*

Un blond glacial  
digne des stars.





## COLOURING MASK

Le masque repigmentant avec une protection couleur exerce une action intensément nourrissante et apporte aux cheveux de lumineux reflets colorés.

*Colouring Mask* intensifie les reflets de couleur pour une couleur fascinante, qui dure trois à cinq shampooings. Grâce à sa densité élevée en pigments à action rapide, le masque capillaire intensifie de manière simple et rapide la couleur des cheveux tout en leur apportant de lumineux reflets. Un extrait de tournesol repousse les radicaux libres en sa qualité de protection couleur, les protéines de riz fortifient la structure capillaire et l'extrait de riz protège de la

dépigmentation. Le guar cationique, l'inuline et la glycérine nourrissent le cheveu et l'hydratent. La structure capillaire est améliorée, le cheveu se pare d'une chatoyante brillance, est facile à coiffer. En tant que soin nourrissant les cheveux entre deux colorations ou pour nuancer leur tonalité naturelle, *Colouring Mask* apporte de séduisants reflets avec une sublime brillance.

TYPE DE PRODUIT  
Soin capillaire intense

PRODUIT VENTE  
Tube de 250 ml

## Actifs

- *Pigments à action rapide* : intensifient le reflet.
- *Extrait de tournesol* : exerce une action protectrice pour la couleur et protège le cheveu des radicaux libres.
- *Protéine et extrait de riz* : améliorent la structure capillaire et protègent de la dépigmentation.
- *Guar cationique* : nourrit le cheveu et réduit l'électricité statique.
- *Inuline* : nourrit le cheveu, l'hydrate et le rend soyeux.
- *Glycérine* : hydrate et apporte de la souplesse au cheveu.

## Mode d'action

- Utiliser des gants lors de l'application pour éviter toute coloration de la peau.
- Après le shampooing, appliquer *Colouring Mask* uniformément sur des cheveux essorés soigneusement et si besoin, donner un coup de démêloir.
- Rincer soigneusement après le temps de pose jusqu'à ce que l'eau devienne claire.
- Nettoyer immédiatement les zones de la peau ayant été en contact avec le produit.

## Astuce

Pour amplifier les reflets, le temps de pose peut être prolongé. Nous recommandons l'application du masque capillaire tous les 3 à 5 shampooings pour préserver l'éclat de la couleur.

Pour prendre soin des tonalités blondes aux reflets froids mais aussi rafraîchir les reflets cristal, *Icy Crystal .07 .LV Colouring Shampoo* et *Icy Crystal .07 .LV Colouring Conditioner* sont recommandés.

Pour nourrir de manière optimale les cheveux colorés, l'utilisation de *Colour Protection Shine Restoring Shampoo* et *Colour Protection Shine Restoring Conditioner* est également recommandée.



*Pigments à action rapide*



*Extrait de tournesol*



*Protéine et extrait de riz*



*Guar cationique*



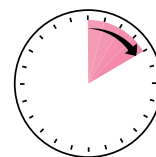
*Inuline*

## Remarque

*Colouring Mask* peut facilement laisser des traces sur la peau. Retirer les résidus sur la peau avec un coton humide et du shampooing. Laver ou rincer immédiatement les éclaboussures de produit sur les vêtements et autres surfaces.

## Temps de pose

De 3 à 10 minutes, selon la structure capillaire et l'intensité du reflet souhaitée.



## COLOURING MASK

## Champ d'action

Hauteur de ton	Creamy Caramel .02 .LB	Iconic Blonde .03 .LG	Icy Crystal .07 .LV	Saffron Copper .44 .CC	Chilli Red .55 .RR	Iced Espresso .21 .BA	Glowy Chocolate .24 .BC	
11/0 11N								
10/0 10N								
9/0 9N								
8/0 8N								
7/0 7N								
6/0 6N								
5/0 5N								
4/0 4N								
3/0 3N								
1/0 1N								

## Conseils

- *Colouring Mask apporte à vos cheveux de lumineux reflets et les nourrit intensément en une simple application.*
- *Les pigments pouvant être éliminés au shampooing apportent à votre coloration, couleur naturelle et décoloration d'élégants reflets.*
- *Sur des mèches, le masque capillaire soutient, amplifie ou neutralise les reflets de couleur.*
- *Grâce à la protection couleur, les pigments restent beaucoup plus longtemps dans le cheveu, qui est protégé de la dépigmentation.*
- *Vos cheveux sont faciles à coiffer et retrouvent une resplendissante brillance avec une touche de glamour.*

**Glam up your hair.**





# STEEL GREY .11 .AA COLOURING TONER

*Steel Grey Colouring Toner* sublime les cheveux naturellement gris en les parant de reflets acier. Selon le temps de pose, il réduit les reflets jaunes ou intensifie naturellement les cheveux gris.

Ton sur ton colorant semi-permanent unique sans peroxyde d'hydrogène ni agent d'alcalinisation qui sublime les cheveux naturellement gris avec une coloration temporaire intense. Selon le temps de pose, le ton sur ton libère la tonalité grise de toute nuance jaune indésirable généralement provoquée par des influences extérieures, réduit le contraste entre les cheveux blancs et le reste de la chevelure et lui apporte

de l'éclat grâce à une teinte uniformément plus foncée. Le ton sur ton ne modifie pas la structure capillaire, qui est nourrie grâce à la glycérine qu'il contient. Grâce à une fixation homogène des pigments, la couleur s'élimine uniformément au fur et à mesure, sans effet racines ! *Steel Grey Colouring Toner* est la solution idéale pour sublimer les cheveux gris!

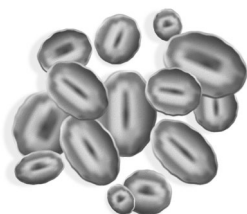
TYPE DE PRODUIT  
Ton sur ton semi-permanent

PRODUIT VENTE  
Coffret revente : Tube de 200 ml  
+ Protecting Oil, 5ml

PRODUIT SALON  
Tube de 200 ml

## Actifs

- *Pigments argenté graphite* : neutralisent les reflets jaunes ou couvrent les cheveux blancs.
- *Glycine* : agit comme une substance tampon pour le pH et exerce une action nourrissante sur la structure capillaire.



*Pigments argenté graphite*

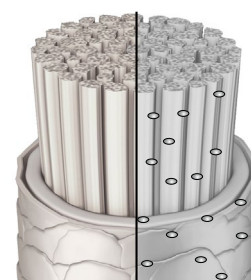
## Mode d'action

- Laver les cheveux avec un shampoing adapté et essorer soigneusement.
- Appliquer Skin Protecting Oil pour protéger les contours.
- Appliquer généreusement et uniformément *Glam + Colour Steel Grey .11 .AA Colouring Toner*. Si besoin, peigner.
- Selon l'intensité du reflet souhaité, laisser agir sans apport de chaleur 2 à 20 minutes.
- Après le temps de pose, émulsionner et rincer soigneusement, jusqu'à ce que l'eau devienne claire.
- Laver avec *Post Colour Shampoo* et rincer soigneusement. Traiter ensuite les cheveux comme à votre habitude.

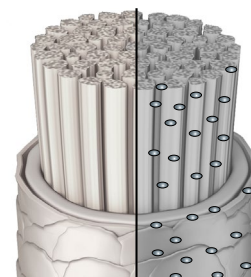
Pour le shampoing avant et après le ton sur ton *Steel Grey .11 .AA Colouring Toner*, *Steel Grey .11 .AA Colouring Shampoo* convient idéalement.

## Astuce

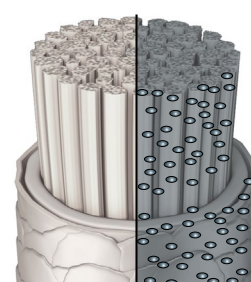
Si besoin, répéter l'application. Pour un effet déjaunissant, l'utilisation de *Steel Grey .11 .AA Colouring Toner* est recommandée tous les 3 à 5 shampoings.



*Effet déjaunissant*



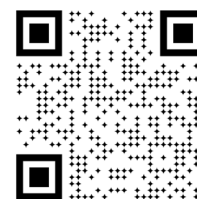
*Couvrir les cheveux blancs*



*Ton sur ton Steel Grey*

## Remarque

Le mélange colorant est intensément pigmenté. Par conséquent, éviter autant que possible le contact avec la peau. Nettoyer immédiatement les zones de la peau touchées avec un coton humide et *Stain Removing Gel* pour éviter toute coloration indésirable. *Steel Grey Toner* peut laisser des résidus durables sur les tissus, les murs et d'autres surfaces. Laver ou rincer immédiatement les éclaboussures de produit sur les vêtements et autres surfaces.





# STEEL GREY .11 .AA COLOURING TONER

## Exemple d'application



Original



Effet déjaunissant

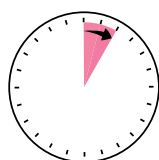


Couverture des cheveux blancs

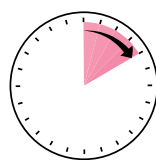
Ton sur ton Steel Grey  
(coloration temporaire, lavable)

## Temps de pose sans chaleur

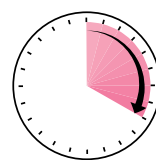
Selon la structure capillaire et l'intensité souhaitée, les temps de pose varient de 2 à 20 minutes.



2 à 5 minutes



5 à 10 minutes



jusqu'à 20 minutes

Hauteur de ton	Effet déjaunissant 2 à 5 minutes	Couverture des cheveux blancs 5 à 10 minutes	Ton sur ton 20 minutes
11/0 11N			
10/0 10N			X
9/0 9N			X
8/0 8N			X
7/0 7N	✓	✓	
6/0 6N			
5/0 5N			✓
4/0 4N			
3/0 3N			
1/0 1N			

# STEEL GREY .11 .AA COLOURING TONER

## Conseils

- *Steel Grey Colouring Toner est une coloration temporaire unique pour les hommes et les femmes qui souhaitent sublimer leur gris naturel.*
- *Il teinte temporairement les cheveux naturellement gris et apporte à la couleur une nouvelle fraîcheur et de sublimes reflets gris acier.*
- *Selon le temps de pose, Colouring Toner neutralise le jaunissement des cheveux gris ou leur donne un look frais et jeune, grâce à une couleur naturelle et couvrante.*
- *Le cheveu conserve sa structure intacte car Steel Grey .11 .AA Colouring Toner ne contient aucun agent d'alcalinisation.*
- *Les pigments s'estompent uniformément shampooing après shampooing sans effet racines jusqu'à ce que le cheveu retrouve son état d'origine.*

**Un gris naturel — juste plus beau !**