

Pre + Post

Produits de pré- et post-traitement
aux colorations

PRE + POST

La ligne *Pre + Post* perfectionne le processus de coloration grâce à des produits performants à utiliser avant ou après le service technique professionnel.

Au sens de *La Biosthétique*, la beauté ne se limite pas à ce qui est visible. C'est ainsi qu'en matière de coloration, il n'y a pas qu'un résultat de coloration brillant qui compte. Des facteurs comme le confort sur le cuir chevelu et les cheveux pendant et après le service technique, tout comme l'expérience olfactive contribuent à créer une expérience positive et multisensorielle au salon. Avec des solutions produits efficaces pour des pré- et post-traitements en salon, la gamme *Pre + Post* achève de manière optimale le processus de coloration. Nettoyage en profondeur, rééquilibrage de la structure capillaire, protection de l'épiderme et soin de finition garantissent une coloration durablement parfaite. Les concepts actifs sont axés sur une excellente performance et une tolérance optimale. Des exigences qui s'expriment aussi bien de manière visuelle qu'olfactive dans le concept de couleurs et de parfums. La couleur rose est le mélange du rouge et du blanc : le rouge représente l'énergie et l'action, qui s'associent à la pureté et la perfection du blanc. Les différents éléments de la composition olfactive soulignent les caractéristiques spécifiques de la gamme. Le parfum unique des produits utilisés en salon de la gamme *Pre + Post* et des soins à la maison *Colour Protection* transposent l'expérience positive reçue en salon. La clientèle prolonge ainsi un moment bien-être *La Biosthétique* à chaque utilisation à domicile.



Le secret d'une couleur parfaite.

PRE + POST

PRODUITS

PRODUIT VENTE PRODUIT SALON

PRE

Deep Purifying Shampoo

Shampooing nettoyant en profondeur

Flacon de 1000 ml

Structure Balancing Spray

Spray rééquilibrant la structure capillaire

Flacon de 150 ml

Thickening Liquid

Liquide épaississant

Flacon de 50 ml

Scalp Protecting Cream

Crème protectrice pour le cuir chevelu

Tube de 150 ml)

Skin Protecting Oil

Huile protectrice pour la peau

Flacon de 100 ml

POST

Post Colour Shampoo

Shampooing post-coloration

Flacon de 1000 ml

Post Colour Rinse

Conditionneur post-coloration

Flacon de 1000 ml

Stain Removing Gel

Gel nettoyant pour les taches de coloration

Flacon de 100 ml

LA BIOSTHETIQUE[®]
PARIS

COLOUR SYSTEM

pre
+ post

Deep
Purifying
Shampoo

Shampooing
purifiant

Tiefenreinigendes
Shampoo

1000 ml e 33.8 fl.oz.

DEEP PURIFYING SHAMPOO

Le shampoing intensément nettoyant libère les cheveux des résidus et améliore la capacité d'absorption des actifs appliqués ensuite.

De beaux résultats de soin ou de couleur dépendent de l'uniformité avec laquelle les actifs ou pigments pénètrent dans le cheveu. Pour garantir une absorption optimale, il est important de libérer le cheveu des résidus indésirables avant une coloration ou permanente. Une tâche dévolue à *Deep Purifying Shampoo*. La formule nettoyant en profondeur se base sur une combinaison de trois actifs lavants, qui libèrent délicatement et efficacement les cheveux des silicones,

polymères et ions métalliques. Dans un même temps, l'extrait de bois jaune apaisant protège le cuir chevelu, tandis que le panthénol hydrate et fortifie le cheveu. Après le pré-traitement intensément nettoyant avec *Deep Purifying Shampoo*, le cheveu est libéré des résidus et sa capacité d'absorption améliorée — une détox pure, base idéale pour des résultats parfaits !

TYPE DE PRODUIT
Shampooing

PRODUIT SALON
Flacon de 1000 ml

Actifs

- *Combinaison de trois actifs lavants* : libère le cheveu délicatement et efficacement des silicones, polymères et ions métalliques.
- *Extrait de bois jaune* : apaise et protège le cuir chevelu.
- *Panthénol* : hydrate et fortifie le cheveu.



Extrait de bois jaune

Application

Répartir uniformément sur cheveux mouillés et bien émulsionner en particulier sur les longueurs et les pointes. Au besoin, laisser agir 2 à 3 minutes puis rincer abondamment. Si nécessaire, répéter le processus. Si besoin, sécher les cheveux.

Conseil : Lorsqu'une coloration est prévue après le nettoyage avec *Deep Purifying Shampoo*, nous recommandons d'équilibrer la structure capillaire avec *Structure Balancing Spray* avant l'application de la couleur.



Cheveux présentant des résidus



Action nettoyante profonde de *Deep Purifying Shampoo*



Structure capillaire en capacité d'absorber les pigments de couleur

Champ d'application

- *Le shampoing sans sulfate nettoie en douceur vos cheveux colorés sans fragiliser leur couleur.*
- *Il protège les cheveux du dégorgement de la couleur et prolonge leur brillance.*
- *Les radicaux libres générés par les UV, très agressifs pour les cheveux, sont neutralisés.*
- *Vos cheveux sont plus faciles à coiffer et retrouvent une soyeuse brillance.*

Détox pour les cheveux.



LA BIOSTHETIQUE
PARIS

COLOUR SYSTEM

**pre
+ post**

Structure
Balancing
Spray

Spray équilibrant la
structure capillaire

Struktur ausgleichendes
Spray

150 ml e 5.0 fl. oz.

STRUCTURE BALANCING SPRAY

Le soin sans rinçage rééquilibre la structure capillaire et prépare les cheveux de manière optimale à la coloration appliquée ensuite.

Il est admis qu'un résultat de coloration parfait nécessite une préparation optimale. En équilibrant et fortifiant la structure capillaire avant la coloration, *Structure Balancing Spray* permet une fixation plus uniforme et stable de ses pigments et en améliore la tenue. Les protéines de blé comblent les irrégularités créées par les traitements chimiques et physiques dans le cheveu, le sel de magnésium exerce une action

fortifiante sur celui-ci et rééquilibrante sur la structure capillaire. Elle est lissée, les cheveux mouillés plus faciles à démêler. Le panthénol et l'urée fixent l'hydratation dans le cheveu et augmentent son élasticité. Simple et rapide d'utilisation, le soin sans rinçage crée une base idéale pour un résultat de coloration resplendissant, uniforme et intense.

TYPE DE PRODUIT
Soin à vaporiser sans rinçage

PRODUIT SALON
Flacon de 150 ml

Actifs

- *Protéines de blé* : fortifie le cheveu en comblant les irrégularités de sa structure.
- *Sels de magnésium* : fortifie le cheveu et équilibrent sa structure.
- *Panthénol* : hydrate et fortifie le cheveu.
- *Facteur naturel d'hydratation (NMF)* : contient de la sérine, du sorbitol, du lactate, de l'urée, de l'allantoïne et exerce une action hydratante.

Application

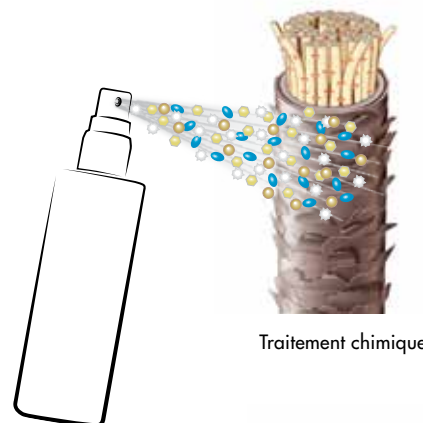
Vaporiser uniformément avant la coloration sur cheveux secs, sans rincer. Sécher les cheveux en cas de besoin.



Protéines de blé

Champ d'application

- *Structure Balancing Spray* prépare les cheveux de manière idéale à la coloration.
- Il rééquilibre la structure capillaire, lisse la surface du cheveu et facilite le coiffage.
- Le panthénol et l'urée fixent l'hydratation dans le cheveu et augmentent son élasticité.
- La fixation des pigments est ainsi plus uniforme et stable, la tenue de la coloration est améliorée.



Traitement chimique



Cheveu enrichi d'actifs équilibrant la structure capillaire

Pour un résultat de coloration parfait.



THICKENING LIQUID

Ultra-concentré, *Thickening Liquid* épaissit les mélanges de coloration et décoloration jusqu'à la consistance souhaitée.

Colorations ou décolorations — les produits *La Bioesthétique Tint & Tone Advanced*, *Color & Light Advanced* ou *Blonde System* ont une consistance qui leur permet d'être utilisés selon différentes techniques. Pourtant pour certains types d'application, comme les techniques créatives de mèches et à main levée comme le *balayage*, une consistance plus épaisse est souvent nécessaire. À l'aide de polymères épaissis-

sants, *Thickening Liquid* aide à obtenir la consistance idéale. Sans incidence sur l'efficacité, le rendu de la coloration ou la performance des produits de coloration et d'éclaircissement, il est versé au compte-goutte. Cela permet d'adapter de manière flexible et précise la consistance des produits, les rendant ainsi encore plus polyvalents.

TYPE DE PRODUIT
Épaississant pour mélange de coloration

PRODUIT SALON
Flacon de 50 ml

Actifs

- Polymères : épaississent la consistance des colorations et décolorations.

Application

Bien agiter avant utilisation, puis verser au compte-goutte dans le mélange de coloration ou décoloration prêt à l'emploi, jusqu'à atteindre le niveau d'épaississement souhaité.

Avertissement

Bien agiter avant utilisation.

Dosage

Verser *Thickening Liquid* au compte goutte, jusqu'à atteindre le niveau d'épaississement souhaité.

Le produit est ultra-concentré. Éviter le surdosage en vérifiant la consistance du mélange de coloration après chaque goutte ajoutée.

Champ d'application

- Utiliser *Thickening Liquid* pour épaissir la consistance de *Tint & Tone Advanced*, *Color & Light Advanced* ou des décolorations *Blonde* de manière précise et flexible.
- Son utilisation est recommandée en particulier pour les techniques de mèches ou à main levée créatives, comme les *balayages*.
- Son ajout n'a aucun impact sur l'efficacité, le résultat de la coloration ou sur la performance des produits de coloration et d'éclaircissement.

La consistance idéale
en quelques gouttes.

LA BIOTHETIQUE®
PARIS

COLOUR SYSTEM

**pre
+post**

Scalp
Protecting
Cream

Crème protectrice pour
le cuir chevelu

Kopfhautschutzcreme

150 ml e 5.1 fl.oz.

SCALP PROTECTING CREAM

La crème nourrissante apaise et protège le cuir chevelu lors des traitements chimiques.

Grâce à *Scalp Protecting Cream*, il est maintenant possible d'obtenir des résultats intenses lors des colorations chimiques, tout en protégeant le cuir chevelu. Les actifs nourrissants et apaisants protègent la peau des agressions chimiques, p. ex. pendant les décolorations ou éclaircissements des racines. Les polyphénols d'avoine et l'extrait de bois jaune atténuent les irritations, le beurre de karité et le phyto-

squalane se déposent comme un manteau protecteur sur la peau, le panthénol hydrate et fortifie le cheveu. Les peaux sensibles restent ainsi protégées pendant les colorations. La sensation de soin et d'apaisement est renforcée par les senteurs des huiles essentielles sélectionnées, qui se déclinent dans l'ensemble de la gamme *Pre + Post*.

TYPE DE PRODUIT
Crème pour le cuir chevelu

PRODUIT SALON
Tube de 150 ml

Actifs

- *Polyphénols d'avoine* : apaisent le cuir chevelu.
- *Extrait de bois jaune* : exerce une action apaisante sur la peau.
- *Panthénol* : exerce une action hydratante et fortifie le cuir chevelu.
- *Beurre de karité* : protège de la déshydratation et détend la peau.
- *Phytosqualane à base d'olives* : protège de la déshydratation et nourrit la peau.

Application

Séparer des sections de 0,5 cm max. et appliquer raie par raie sur le cuir chevelu. Il ne doit pas y avoir de superposition visible sur la peau. *Skin Protecting Oil* est idéale pour protéger les contours.



Polyphénols d'avoine



Beurre de karité



Extrait de bois jaune



Phytosqualane

Champ d'application

- *Scalp Protecting Cream* nourrit et protège le cuir chevelu lors des traitements chimiques comme les décolorations, coloration totale ou des racines.

Protection et apaisement.



LA BIOSMETIQUE
PARIS

COLOUR SYSTEM

**pre
+post**

Skin
Protecting Oil

Huile protectrice pour
la peau

Hautschutzöl

100 ml e 3.38 fl.oz.

SKIN PROTECTING OIL

L'huile protège les contours de l'épiderme contre les taches de coloration pendant le service.

Une coloration n'est parfaite que si elle inclut le moindre petit cheveu. Grâce à *Skin Protecting Oil*, ces petits cheveux sont teints, sans tacher les contours du visage. Le polysorbate 80 forme une barrière de protection sur la peau et évite les taches, tandis que les extraits de racine de réglisse et d'épilobe atténuent les inflammations et protègent ainsi des rougeurs.

Avant la coloration, elle est déposée partout où cela est nécessaire, pour éviter les taches indésirables. Son agréable texture et ses huiles essentielles sélectionnées, confèrent à l'ensemble de la gamme *Pre + Post* son parfum caractéristique et offrent un confort d'utilisation agréable.

TYPE DE PRODUIT
Huile pour la peau

PRODUIT SALON
Flacon de 100 ml

Actifs

- *Polysorbate 80* : forme une barrière protectrice sur la peau et empêche les taches.
- *Extrait de racine de réglisse* : optimise la tolérance cutanée du cuir chevelu et apaise les irritations.
- *Extrait d'épilobe* : apaise les irritations et protège les cheveux des rougeurs et irritations.

Application

Appliquer en couche fine *Skin Protecting Oil* le long des contours. Procéder ensuite comme d'habitude. *Scalp Protecting Cream* est idéale pour protéger le cuir chevelu lors des processus de coloration chimiques.



Extrait de racine de réglisse



Extrait d'épilobe

Champ d'application

- *Skin Protecting Oil* empêche les taches sur la peau pendant les colorations.

Des taches de coloration ? Non merci !

LA BIOSTHETIQUE[®]
PARIS

COLOUR SYSTEM

**pre
+ post**

Post Colour
Shampoo

Shampooing post
couleur

Shampoo nach der
Coloration

1000 ml e 33.8 fl.oz.

POST COLOUR SHAMPOO

Le shampoing doux nettoie en douceur les cheveux après les colorations, les hydrate et apaise le cuir chevelu.

Après une coloration, les cheveux et le cuir chevelu ont besoin d'apaisement et de douceur. La brillance de la coloration doit être préservée, tout comme les cheveux et le cuir chevelu. *Post Colour Shampoo* répond à toutes ces exigences grâce à sa formule douce, testée dermatologiquement. Il libère en douceur les cheveux et le cuir chevelu des résidus après

le service. Les polyphénols d'avoine apaisent intensément le cuir chevelu, le panthénol hydrate et fortifie le cheveu. Le service avec *Post Colour Rinse* finalise ensuite le service. La sensation de nettoyage frais et parfumé et de soin doux est renforcée par les senteurs des huiles essentielles sélectionnées, qui se déclinent dans l'ensemble de la gamme *Pre + Post*.

TYPE DE PRODUIT
Shampoing

PRODUIT SALON
Flacon de 1000 ml

Actifs

- *Actifs lavants* : nettoient en douceur et sans dessécher le cheveu.
- *Polyphénols d'avoine* : apaisent le cuir chevelu.
- *Panthénol* : exerce une action apaisante et hydratante.

Application

Émulsionner au préalable la coloration et rincer soigneusement. Répartir *Post Colour Shampoo* uniformément sur le cuir chevelu et les cheveux, émulsionner et rincer soigneusement. Renouveler l'opération si nécessaire et terminer avec *Post Colour Rinse*. Après le shampoing avec *Post Colour Shampoo*, terminer la coloration avec *Post Colour Rinse*.



Polyphénols d'avoine

Champ d'application

- *Post Colour Shampoo a été spécialement conçu pour une application après les colorations La Biothétique®.*
- *Ses actifs doux et apaisants sont spécifiquement adaptés aux besoins de la peau et du cuir chevelu après une coloration.*

Puissant et pur.

LA BIOSTHETIQUE[®]
PARIS

COLOUR SYSTEM

**pre
+ post**

Post Colour
Rinse

Conditionneur
post couleur
Spülung nach der
Coloration

1000 ml e 33.8 fl.oz.

POST COLOUR RINSE

Le soin neutralisant finalise les services de coloration, protège le cheveu et scelle la couleur à l'intérieur du cheveu.

Post Colour Rinse est la deuxième étape du post-traitement de la coloration *La Biosthétique*. En synergie avec *Post Colour Shampoo*, il achève le processus de coloration et nourrit le cheveu. Des actifs spécifiques scellent les pigments de couleur dans la structure capillaire et stabilisent ainsi le résultat de coloration. Un actif antioxydant avec des acides de fruits de papaye, ananas et citron vert neutralise le processus de coloration oxydatif et exerce une action astringente. Le panthénol fortifie les cheveux, hydrate

en profondeur et exerce une action antistatique. Avec sa teneur élevée en vitamine E et acide linoléique, l'huile de graines de pastèque de Kalahari préserve l'hydratation dans le cheveu, lui offre brillance et souplesse. La composition olfactive de la gamme *Pre + Post* avec des huiles essentielles sélectionnées souligne l'hydratation délicatement nourrissante, la brillance de la couleur et renforce la sensation de bien-être.

TYPE DE PRODUIT
Soin capillaire intense

PRODUIT SALON
Flacon de 1000 ml

Actifs

- *Huile de graines de pastèque de Kalahari* avec une teneur élevée en vitamine E et acide linoléique : aide à préserver l'hydratation dans le cheveu, lui apporte brillance et souplesse.
- *Panthénol* : fortifie les cheveux avec une hydratation en profondeur et exerce une action antistatique.
- *Acides de fruits (papaye, ananas, citron vert)* : neutralisent l'alcalinité dans le cheveu et exercent une action astringente.

Application

Après le service avec *Post Colour Shampoo*, répartir uniformément sur les cheveux essorés, si besoin peigner et bien rincer après un temps de pose de 2 à 3 minutes. Traiter ensuite les cheveux comme d'habitude.

Conseil : Une utilisation correcte et une application conforme des produits parfaitement combinés au *Color System* de *La Biosthétique* garantissent un résultat optimal.



Huile de graines de pastèque de Kalahari



Acides de fruits



Cheveu avant le traitement avec *Post Colour Rinse*



Cheveu après le traitement avec *Post Colour Rinse*

Champ d'application

- *Post Colour Rinse* agit en synergie avec *Post Colour Shampoo* et a été spécialement conçu pour les colorations avec le système de coloration de *La Biosthétique*.
- Des actifs spéciaux stabilisent et optimisent le résultat de coloration, en enfermant les pigments de couleur dans la structure capillaire.
- Les composants actifs antioxydants aux acides de fruits exercent une action astringente sur le cheveu et neutralisent le processus de coloration oxydatif.

La touche finale
de votre coloration.



LA BIOSMETIQUE
PARIS

COLOUR SYSTEM

**pre
+post**

Stain
Removing Gel

Gel nettoyant les taches
de couleur

Farbentfernergel

100 ml e 3.38 fl.oz.

STAIN REMOVING GEL

Ce gel doux retire les taches de coloration sur la peau sans l'agresser.

Un résultat de coloration intense et uniforme jusqu'au plus petit cheveu, laisse souvent des traces au niveau des contours du visage. *Stain Removing Gel* retire en douceur ces résidus et taches de coloration sur la peau. Sans l'agresser par des frottements intempestifs, l'acide salicylique élimine de manière particuliè-

rement douce les résidus de coloration sur la peau, tandis que le dipropylène glycol fixe l'hydratation sans l'assécher. Le parfum léger et agréable de la gamme Pre+Post renforce l'action du service et complète la sensation de soin.

TYPE DE PRODUIT
Gel nettoyant la peau

PRODUIT SALON
Flacon de 100 ml

Actifs

- *Acide salicylique* : retire en douceur les taches de coloration sur la peau.
- *Dipropylène glycol* : fixe l'hydratation et empêche le cuir chevelu de se dessécher.

Application

Verser *Stain Removing Gel* sur du coton et tamponner les zones de la peau colorées juste après la coloration. Si besoin, le gel peut être appliqué directement sur les zones concernées et poser pendant le service final avec *Post Colour Rinse*.

Champ d'application

- *Stain Removing Gel* retire les résidus et taches de coloration sur la peau.
- *Il est particulièrement protecteur pour la peau et ne la dessèche pas.*

Un résultat sans tache.